



垂水支部 2月号

建設ひょうご

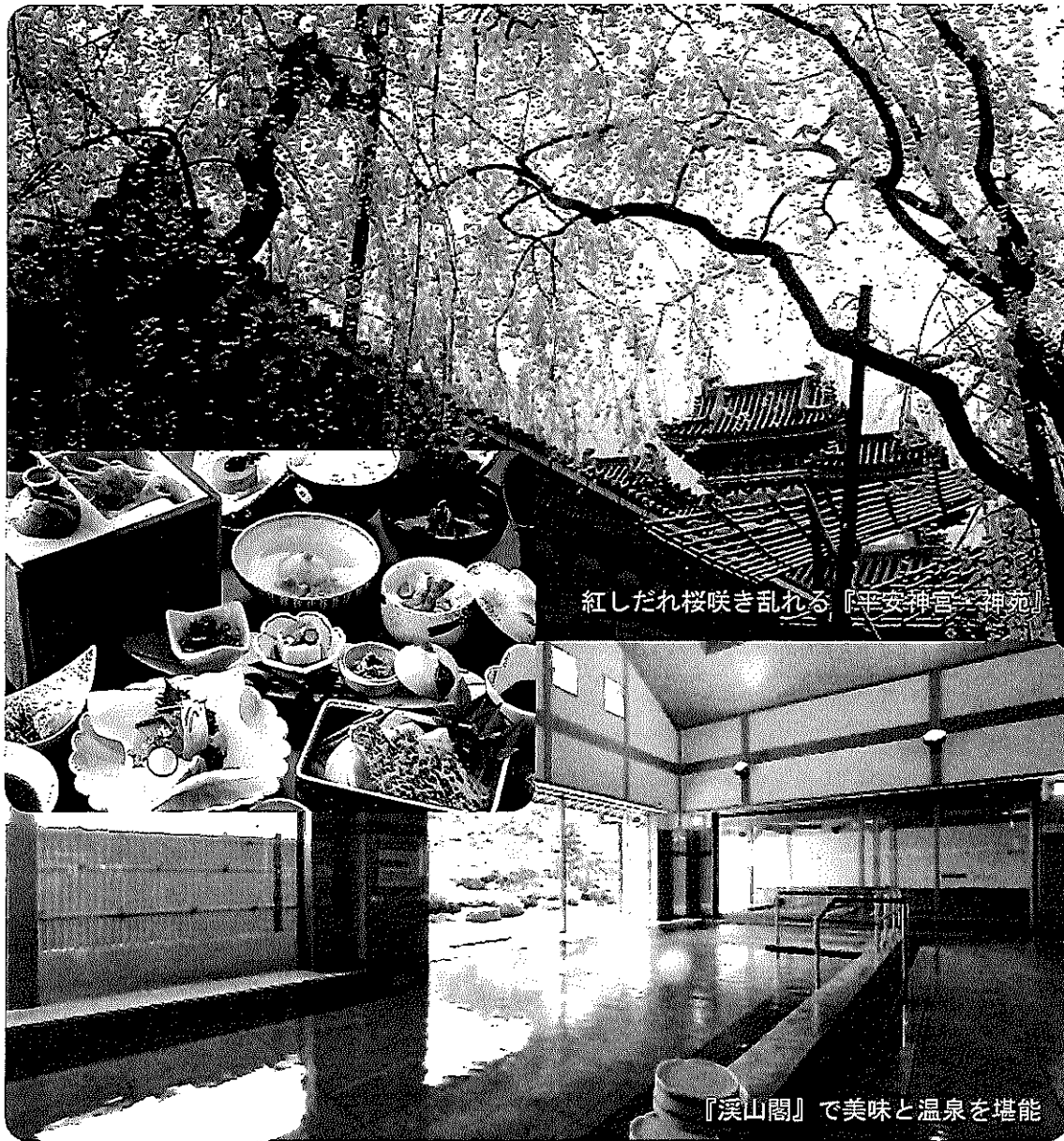
発行所
〒652-0802 神戸市兵庫区水木通5丁目2-9
兵庫県土建一般労働組合
TEL 078 (576) 6721(代)
FAX 078 (576) 6726
http://www.hyogodoken.or.jp
編集人 教宣部長
(山崎 譲)
(組合員の購読料は組合費に含まれています)

Q 土建 垂水 | 検索

春のレクリエーション

京都の春を満喫しよう!!

湯の花温泉「溪山閣」と平安神宮・神苑



紅しだれ桜咲き乱れる『平安神宮・神苑』

『溪山閣』で美味と温泉を堪能

3月31日(日) 垂水 舞鶴道他を経由して 支部令和6年春のレクリエーションは、『湯の花温泉「溪山閣」と平安神宮・神苑』。

午前7時50分までに 垂水漁港に集合。バス2台にて、いざ春らんなんの『京都』へ。

途中道の駅『丹波おばあちゃんの里』で小休止後は、丹波路をのんびりと走り、京阪神の奥座敷・亀岡湯の花温泉『溪山閣』へ。

京の旬の食材を織り込んだこだわりの料理『平安神宮・神苑』へ。

に舌鼓みをうち、山峡のいで湯で大自然と一体化して、ゆったりと流れる至福の時間をこころゆくまで堪能。美味と温泉を堪能したあとは、いよいよ紅しだれ桜の咲き乱れる『平安神宮・神苑』へ。

広大な神苑で、自然の営みに触れたあとは『京漬物・大安』でお買い物。垂水漁港には18時30分頃帰着の予定です。

申し込み切りは3月22日。3月25日以降のキャンセルは不可です。

旅の行程

垂水漁港 8:30 =<高速>= 道の駅・丹波おばあちゃんの里 (9:45~10:10) = 湯の花温泉・溪山閣 (昼食 11:10~13:00) = <高速>= 平安神宮・神苑(しだれ桜の神苑鑑賞14:00~15:30) = 京漬物・大安(15:40~16:20) =<高速>= 垂水漁港 18:30頃

参加費 大人(中学生以上) 5000円
小人(3才以上) 3000円
垂水支部 Tel 705-2048

事務所だより

夜部でんわ 705-2048

◆ 新しりなかま ◆

対象期間 【2024/1/16 ~ 2024/2/8】

氏名	職種	分会
溝端 英晴	土工	垂水東
堀川 篤史	付帯設備工	名谷
氏家 謙次	塗装工	多間

新規加入者 3人

組織数 1月末 954人

◆ お知らせ ◆

胃カメラ 健診 はじまるよ~

3月号に案内が入ります。

お楽しみに!

3・24

賃金・単価引き上げ

神戸地区決起集会

とき 3月24日(日)

開場13:00開会13:30

ところ

大倉山公園野球場

参加手当

組合員本人

5000円

家族(小学生以上)

3000円

※機関誌の帯封を持参

してください

雨天の場合

9:30~11:30の間

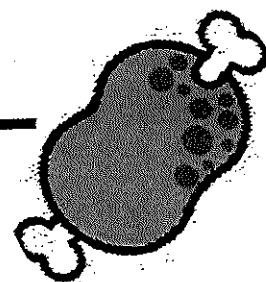
支部に電話で確認

東分会集合!



懇親バーベキュー

in大蔵海岸



普段組合活動に参加する機会のない組合員さん、
お一人でも、

家族連れでもぜひご参加ください。

みんなで和気あいあいとお肉を食べましょう。

とき 令和6年3月17日(日) 12:00集合

ところ 大蔵海岸BBQZAZAZA

参加費 大人(中学生以上) 2,000円

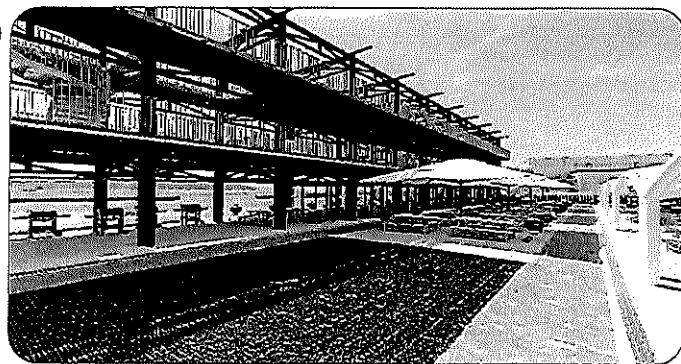
子供(小学生) 1,000円

定員 30人

締め切りは、2月29日ですが、定員になり次第
締め切ります。

申し込みは、垂水東分会 分会長 信川まで

☎090-3704-6820



春の組織拡大月間

久しぶりの目標達成を

2月23日から5月27
日の3か月間は、春の
組織拡大月間になりま
す。 2月の話をするようにし
てみてください。

今回の支部の拡大目
標は22人です。

組織数は高齢化や不
景気の影響で若干の減
少傾向です。 この期間に組合に加
入してもらったら、一
人につき5000円の

一人でも多くの若い
職人が加入してもらえ
るよう今まで以上に仲
間づくりを心掛けて、
現場などで組合につい
て、久しぶりの拡大目
標達成に向けて日々の
声かけなど地道に努力
しましょう。