

垂水支部5月号

建設ひょうご

発行所
〒652-0802 神戸市兵庫区水木通5丁目2-9
兵庫県土建一般労働組合
TEL 078 (576) 6721(代)
FAX 078 (576) 6726
http://www.hyogodoken.or.jp
編集人 教宣部長
(釜友 勇)
(組合員の購読料は組合費に含まれています)

土建 垂水 検索

分会総会日程

各分会の総会の日程が決りましたのでお知らせします。役員・幹事・班長の皆さん、日時、場所をご確認の上必ず出席しましょう。

各分会	日	時	場所
第1分会	6月12日(土)	18:30~	東垂水福祉センター
第2分会	6月18日(金)	19:00~	支部会議室
第3分会	6月20日(日)	18:00~	西垂水会館
第4分会	未定		
第5分会	6月19日(土)	18:30~	加門ちゃん
第6分会	6月12日(土)	18:30~	香菜(シャンツァイ)
青年部総決起集会	6月26日(土)	19:00~	支部会議室



薬師寺 白鳳伽藍

組合員の皆さん元気ですか、先日合会の観光に行きました。

嵯峨山のつづじは気候のせいかな、今回はずだつほみでした。5月

25

新幹の大和路
観光と温泉の二本立て

しー仲間4人で奈良県
の薬師寺、法隆寺、葛

久しぶりなので周りか
少し変わっており、時の

みはる温泉



20日頃が見ごろだそう
です。

嵯峨町の、みはる温
泉では眺望も快適、効
能も最高の温泉にナリ
旅のつかれを癒しまし
た。

岩脇 記

健康診断のお知らせ

今年度の健
康診断の日程
をご案内しま
す。8月22日
(日)、29日
(日)の両日、
ところは兵庫
県健康財団の

西事務所、西区学園西
町6丁目3のノです。
申込書は6月の機関紙
に同封します。

なお、先般ご案内し
ました胃カメラ健診は
受診枠が一杯と成りま
したので締切りました。

目標まであと一人
組織拡大月間中間報告

「春の組織拡大月間
」-5月11日現在の達
成状況を報告します。
支部目標数24名に対
し23名の加入と成って
おり、既に第1、第5、
第6分会は目標数を達
成しております。

何かと昨今は建設国
保に対して厳しい状況
ではありますが残りの
半月、目標達成に向け
て各分会、組合員の皆
さん頑張りましょう。

事務所だより

新加入の皆さん

対象機関

【H22/04/13】 — 【H22/05/06】

氏名	職種	分会
大石 友香	建築事務	2
松本 巖	塗装工	6
松本 恵子	建築事務	6
小坂 克則	現場監理	1
新本 浅重	電 工	1
浅利 純二	大 工	1
浅利 隼人	大 工	1
北村 文雄	電 工	6

＊ ＊ 合計 ＊ ＊ 8名

組織数

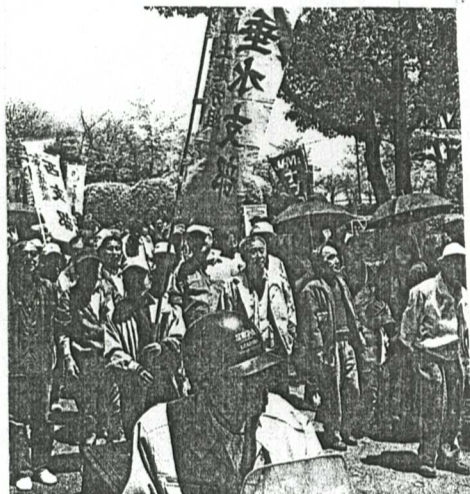
4 月末 1063名

財政 組合費納入率

4 月末 90%

第 81回 メーデー

平成22年5月1日(晴れ)



垂水支部参加者 26名



良い知恵はコレヤ!

「保険証交換学習会」と「健康診断」、第4分科会は「支部規約改正」と各分科会とも、組織の結束を強め、拡大し魅力あふれる組合にするために、柔軟で自由な発想と知恵をたくさんいただき、有難うございました。

4つの分科会でユニークな意見を!

垂水、支部、分会、組織活動者会議

4月11日(日)9時 計42名で行われました。午前中は全体会議、午後からは分会、組織活動者会議、支部長、専門部長、本部来賓の各挨拶、本部・支部の資料説明、第4分会の特別報告、第2分科会は「組織について」、第3分科会は「健康診断」、第4分科会は「支部規約改正」と各分科会会議、第1分科会を4つに分けての

「新規加入者の年齢引き上げ」、「組合全体で仕事取れるようにできないか」、「奉仕活動を学校だけでなく商店街や老人ホームなど他の施設にも活動を広げよう」等々の柔軟で自由な沢山の意見をいただき有難うございました。今後ともより魅力ある組合になれるよう努力いたします。

労災事故ゼロに向けて

安全パトロール実施



足場チェック、オッケー

4月30日午後より本部1名、垂水支部3名計4名で星陵台の鉄骨造新築現場で、垂水支部労災事務組合安全パトロールを実施しました。安全点検のチェックリスト項目に従い安全面において注意が行き届いているか?点検を行いました。建物内外とも危険箇所はなく、よく整理整頓されており良い環境で作業されておりました。また外部足場に於きましても、鋼製一足足場を使用しており、安全性も十分配慮されていました。これから暑い季節がやってきますが、組合員の皆さんの現場においても労災成立表、作業主任者等を実に表示し、体調管理や安全面に十分注意して作業に適した服装にて、良い作業環境のもと労災事故防止に努めましょう。 三橋記