

垂水支部6月号

建設ひょうご

発行所
〒652-0802 神戸市兵庫区水木通5丁目2-9
兵庫県土建一般労働組合
TEL 078 (576) 6721(代)
FAX 078 (576) 6726
http://www.hyogodoken.or.jp
編集人 教宣部長
(釜友 勇)
(組合員の購読料は組合費に含まれています)

土建 垂水 検索

たるみっ子まつり 住宅無料相談と親子ふれあい木工教室



準備完了!



イス作りは難しいなあ~



屋根は何年もつのか?

5月15日(日)マリ
ンピア神戸にて、たる
みっ子まつり模擬店に
住宅無料相談と親子ふ
れあい木工教室で参加
しました。今年住宅
無料相談に設計チーム
が第3専門部と共同で
ブースを運営しまし
た。この日は天気にも
恵まれて、たくさん
の方がこられました。
木工教室は20セット
がお昼すぎには予約も
終わりキャンセル待ち
も2人でました。3時
過ぎにはイス作りも終
わりキャンセル待ちの
女の子が泣き始めたの
でサンプルのイスを渡
して、笑顔で帰っても
らいました。
住宅無料相談も28人
の方がアンケートにこ
たえてくれました。無
料プレゼントの割り箸
や、タイル、ビニール
クロスも全て空になり
ました。
来年はもっと工夫し
てやりたいとおもいま
した。

真剣に聞き入る代議員



一票の重さを再確認

垂水支部第61回定期総会

7月4日(日)午前

9時半よりシーサイド
ホテル舞子ビラ神戸に
て、支部第61回定期総
会を開催します。
総会では代議員制で、
支部役員、分会より選
ばれた方々によって、
22年度の支部や各専門
部の運営、活動方針、
予算等を審議し決定し
ます。
それと、支部長以下、
支部役員を選出し決定
します。(選挙を行う
場合もあります)
総会で決定される議
案の重要性を理解し、
一票の重み、一人の大
事さを再認識して、ご
参加いただくようお願い
いたします。



活発に討議中

(JR 舞子駅2階東出口
から直通無料送迎バスが
有ります、時間が合えば
利用出来ます。)

青年たちよ集まれ

34歳以下の組
合員の方は青年
部総決起集会が
行われますので
ふるって参加し
てください。
日時
6月26日(土)
19時~
場所
支部会議室
駐車場が無い
のでバスなどで
来てください

事務所だより

新加入の皆さん

対象機関

【H22/05/07】 — 【H22/06/04】

氏名	職種	分会
藤井 拓也	配管工	2
中島 猛	電工	3
原田 富雄	現場監理	2
前田 芳江	建築事務	2
大森 守	附帯設備工	4

合計 5名

組織数

5月末 1057名

財政 組合費納入率

5月末 88%

22年度健康診断

とき 8月22日(日)

8月29日(日)

ところ 兵庫県健康財団

西事務所

西区学園西町6丁目3-1

支部事務所

IP 電話開通のお知らせ

050-3312-8585

皆さんお疲れ様でした 春の拡大目標達成

本部割り当て22名 支部目標24名 拡大人数25名

目標達成分会 1, 5, 6 分会

目標達成ご苦労様でした

これからも組織拡大にガンバロー



組合長のあいさつ

5月6日(日)西垂水会館にて第43回垂水支部労災総会が31名の参加で開催されました。今年度から西支部が垂水より分離独立し、

支部で労災学習会を開催

労災保険事務組合総会

6月6日(日)西垂水会館にて第43回垂水支部労災総会が31名の参加で開催されました。今年度から西支部が垂水より分離独立し、

事務組合を設立したとの報告がありました。経過・決算報告と鏡き方針案では、組合員から、学習会を開催してほしいとの要望が出されました。

昨年度の労災事故では転墜落事故が多発しています。特に方巾の脚立から落下し・死亡した事例もある事から今年度は労災学習会を開催する方向で方針案を採択しました。

垂水支部は推薦します

いのち、仕事、暮らしを守る政策の推進を!

参議院議員(兵庫県選挙区選出)

みずおか俊一

しゅんいち

恒例のいちご狩り

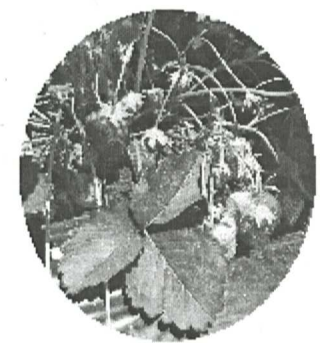
分会レクリエーション

第一分会

5月16日(日)



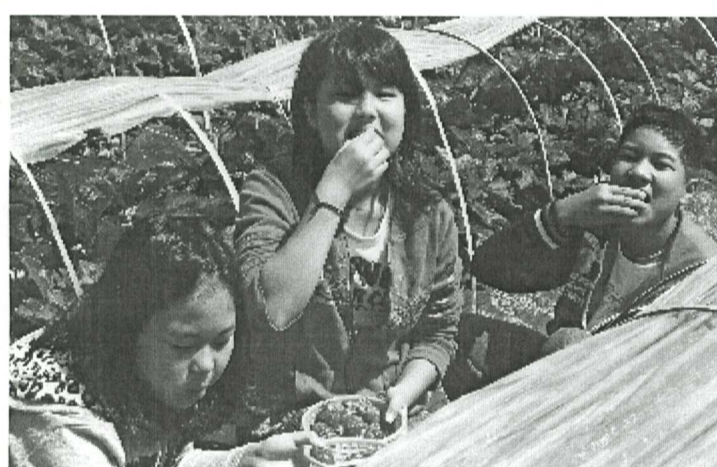
取れたいちごの収穫の様子



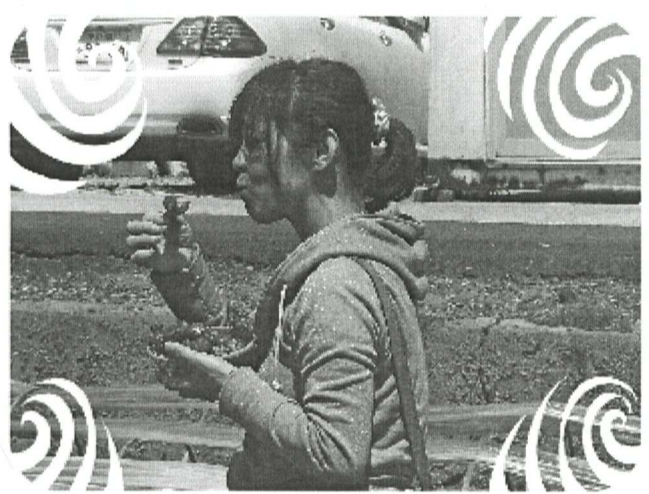
藤井農園



いちご狩りを楽しむ子供たち



家族みんなで楽しむいちご



いちご狩りを楽しむ子供たち



健康診断のオプション検査の申込書 (含 説明書)

組合員氏名	カナ氏名		
組合員証番号	生年月日		(税込)
	項目	自己負担 料金	申込
集団検診	集団健診(組合員対象) ○診察 ○身体計測(身長・体重・視力・肥満度・BMI・腹囲)○血圧測定 ○選別聴力検査(オーディオメーター) ○尿検査(糖・蛋白・潜血・ウビリノーゲン) ○胸部X線直接撮影 ○胃部X線間接撮影 ○心電図(12誘導) ○血液検査(RBC・WBC・Hb・Ht・HbA1c・GOT・GPT・γ-GTP・TCH O・TG・HDLc・LDLc・GLU・TP・AMY・UA・ALP・CRE) ○大腸がん検診(便潜血反応2日法) ○肝炎検査(40歳以上対象)(HCV抗体(定量)HBs抗原(定量)) ○前立腺がん(40歳以上男性)(PSA)	(組合員) 2,000円 (家族) 8,000円	
集団検診オプション	眼底検査(両眼) 骨量測定(骨粗エコー) アスベスト健診(一次健康診断)：問診(業務歴・自覚症状)・胸部X線直接撮影 じん肺健診：職歴調査・胸部X線直接撮影	735円 1,646円 0円 0円	
特定健診	特定健診(40～75歳組合員家族対象) ○診察 ○身体計測(身長・体重・肥満度・BMI・腹囲)○血圧測定 ○尿検査(糖・蛋白) ○血液検査(HbA1c・GOT・GPT・γ-GTP・TG・HDLc・LDLc・GLU)	(組合員) 1,000円 (家族) 1,000円	
特定健診のオプション項目	集団検診と同じ内容	○胸部X線直接撮影 ○心電図検査 ○選別聴力検査(オーディオメーター) ○視力 ○尿検査(潜血・ウビリノーゲン) ○血液検査(RBC・WBC・Hb・Ht・TCHO・TP・AMY・UA・ALP・CRE)	2,236円
		胃部X線間接撮影	3,465円
		大腸がん検診(便潜血反応2日法)	1,281円
		肝炎検査(HCV抗体(定量)HBs抗原(定量))	2,257円
		眼底検査(両眼)	735円
		骨量測定(骨粗エコー)	1,646円
		前立腺がん(PSA)	1,470円
		アスベスト健診(一次健康診断)：問診(業務歴・自覚症状)・胸部X線直接撮影	3,675円
		じん肺健診：職歴調査・胸部X線直接撮影	1,711円
		肺がん検査(胸部直接撮影)	1,711円
血液検査のオプション項目	ペプシノゲン(萎縮性胃炎)	2,625円	
	ヘリコバクターピロリ菌	735円	
	シフラ(肺がん)	1,890円	
	CA19-9(すい臓・胆道がん)	1,575円	
	CEA(胃・大腸・肺がん)	1,207円	
	AFP(肝臓がん)	1,207円	
	CA125(卵巣がん)	1,680円	
検査項目表示	項目	説明	
ペプシノゲン	萎縮性胃炎	萎縮性胃炎の指標です。胃がんの中には萎縮性胃炎を経て発生するものもありますので異常を指摘された方は胃カメラをお受けください。	
HbA1C	糖尿病	食事の影響を受けにくい糖尿病の指標です。1～2ヶ月間の血糖の変動を反映し、糖尿病で上昇します。	
シフラ	肺がん	肺がんが高値になることがあります。早期がんでは陰性(-)のことが多いので、胸部X線やヘリカルCT、喀痰細胞診で要精検となった方は必ず精密検査をお受けください。	
CA19-9	膵臓・胆道がん	膵臓がんや膵炎、胆道系疾患、大腸がん等で高値になることがあります。	
CEA	胃・大腸・肺がん	大腸がんやその他のがん、種々の良性疾患で高値になることがあります。喫煙されている方も高値になることがあります。	
AFP	肝臓がん	肝臓がんや肝炎、肝硬変等で高値になります。妊娠中も上昇します。	
前立腺(PSA)	前立腺がん	前立腺がんや各種前立腺疾患で高値になります。	
CA125	卵巣がん	子宮内膜症で上昇し治療判定に用いられませんが卵巣がんや卵巣のう腫、その他のがんでも上昇することがあります。	

※腫瘍マーカーとは

がん細胞から作り出される物質ですが、正常細胞にも存在し、また早期がんではその量が少ないため陰性になることもあります。がんの発見のためにはX線検査や超音波検査、細胞診等、各種検査と組み合わせ、総合的に判定する必要があります。