



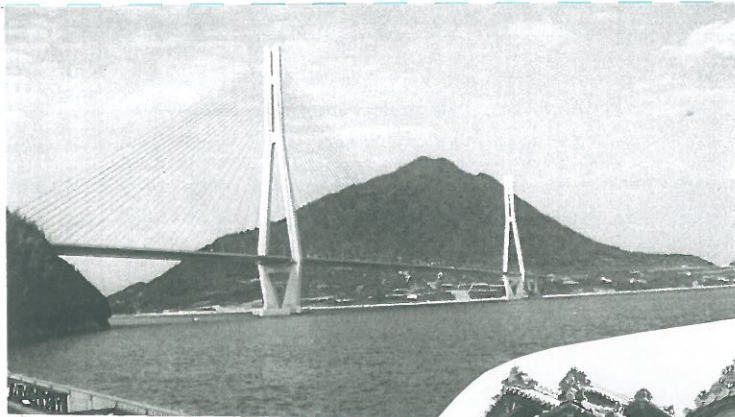
垂水支部8月号

建設ひょうご

発行所
〒652-0802 神戸市兵庫区水木通5丁目2-9
兵庫県土建一般労働組合
TEL 078 (576) 6721(代)
FAX 078 (576) 6726
http://www.hyogodoken.or.jp
編集人 教宣部長
(加茂雅弘)
(組合員の購読料は組合費に含まれています)

どけん たるみ

検索



雄大な景色のしまなみハイウェイ

道後温泉だよ



定員 40人
締切 10月4日 (金)
組合員 15000円
一般 30000円
申込は支部事務所まで

お疲れ様です。
さて来る10月20日

二日労災研修会を執り
行います。

残暑の続く中お仕事

(日) 10月21日 (月)

行きます。

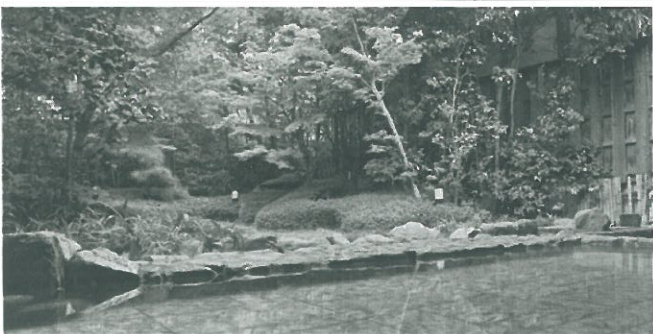
六泊研修から生まれる仲間の絆

疲れを癒す露天風呂

研修で仲間たちと熱く語り合うのもよし。

暑い中を乗り切り温泉にて、皆一緒に裸の付き合いで夏の疲れを癒すのもよし。

人と人との絆を確認しあうのもいいものです。ぜひこの機会に一緒に出かけませんか？



日本庭園を望む露天風呂でほっこり

行程

	行程
1日目	垂水漁港入口発 (8:00) = 垂水 I.C < 神戸津路鳴門道・徳島道・高知道・松山道 > 新居浜 I.C = マイントピア別子 (昼食 11:30~12:15) = アサヒビール四国工場 (見学・試飲 13:00~14:15) = いよ小松 I.C < 松山道 > 川内 I.C = ハタダお菓子館 (お買物 15:00~15:30) = ホテル椿館別館着 (16:00頃)
2日目	朝食-お宿発 (9:00) = 今治 I.C < しまなみ海道 > 大三島 I.C = 泊方の塩 大三島工場 (見学 10:30~11:10) = 大山祇神社 (参拝 11:20~11:50) = せとうち茶屋 (昼食 12:00~13:00) = 道の駅多々羅 しまなみ公園 (お買物 13:20~14:00) = 大三島 I.C < しまなみ海道・山陽道・バイパス・第二神明 > 名谷 I.C = 垂水漁港入口着 (18:10頃)

交通事情等により、記入時間と変更になる場合があります

健康第一

体調管理は自分で

まだまだ厳しい暑さが続きそうですが、組合員や家族の皆さん元気ですか、連日の暑さで体調管理のほうも大

まだまだ厳しい暑さが続きそうですが、組合員や家族の皆さん元気ですか、連日の暑さで体調管理のほうも大

自分でも守りましょう。

変かと思いますが、食生活や、熱中症対策などにも注意して病気に

ならないようにしてください。私たちは体が資本です、健康第一のためにも、自分の体は自分で守りましょう。

